

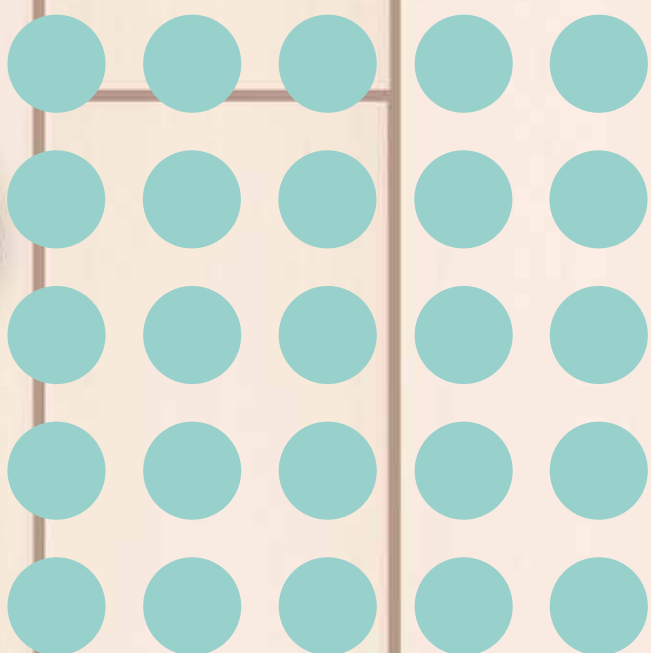
verando®

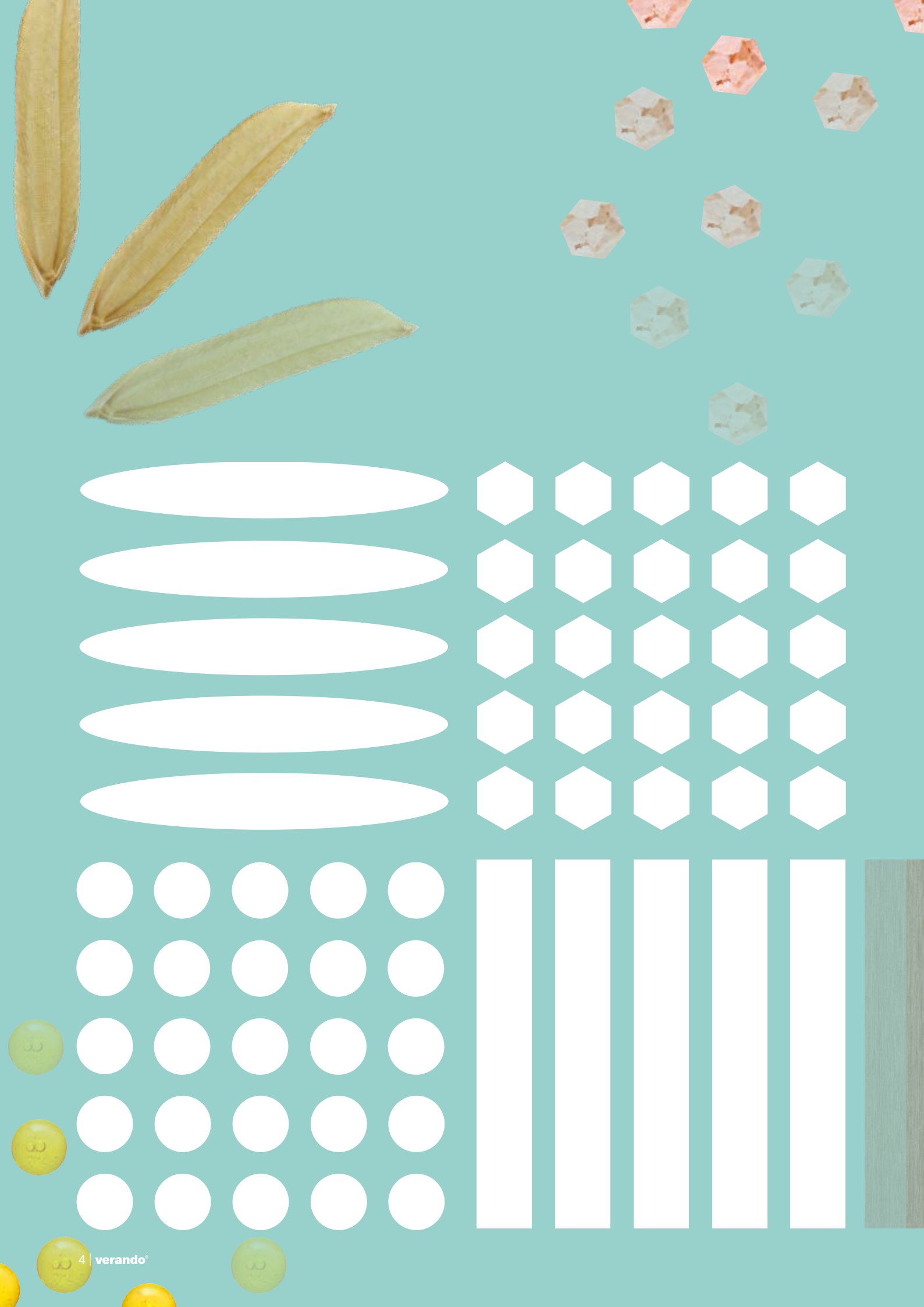
Einzigartig
wie du.



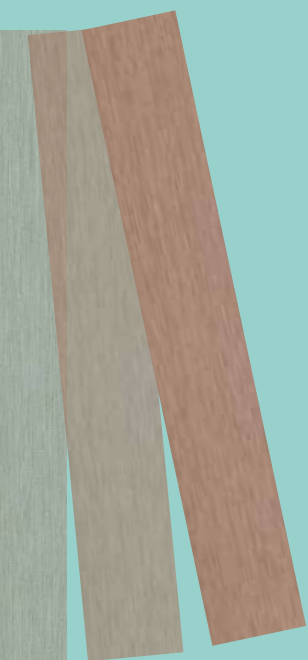


Deine Diele
für draußen,
für immer.





Einzigartig nachhaltig.



verando® Dielen werden aus **Resysta**® hergestellt. Das innovative Material besteht hauptsächlich aus Reishülsen. In der Natur schützen diese das Reiskorn vor äußeren Einflüssen, insbesondere vor Feuchtigkeit. Bei der Ernte von Reis fallen große Mengen Reishülsen an, die als Nahrungsmittel ungeeignet sind. Zusammen mit Steinsalz und einem geringen Anteil Mineralöl werden sie zu einem hochentwickelten Compound: **Resysta**®.

Inhalts- verzeichnis

8

Material

Ein Compound mit Zukunft 10
Nachhaltig: 100 % recyclebar 12
Die Vorteile gegenüber Holz/WPC 14

16

Pflege



18

Oberflächen

Lasuren und Pflege 20

22

Bearbeitung

Technik und
Eigenschaften
Montage

24
26

30

Lieferprogramm

32

Häufig gestellte Fragen

34

Technisches Datenblatt





Mit **verando** leistest du einen wichtigen Beitrag zum Schutz der Wälder. Kein Baum fällt für **verando**. Das Material kann vollständig recyclet werden und erfüllt schon heute die technischen und ökologischen Anforderungen von morgen.

Es besitzt alle positiven Eigenschaften von WPC und Tropenholz, übertrifft jedoch beide in Qualität, Design und Haltbarkeit.



**Dein Verbund
fürs Leben.**

Dein Material mit Zukunft.

Terrassendielen in bestechender Optik

Wer Bäume wirklich mag, lässt sie im Wald stehen. Darum hat **verando**® Dielen aus einem außergewöhnlichen Material entwickelt. **Resysta**® ist nicht nur irgendein Ersatz, sondern ein Material, das selbst Experten überrascht. Die natürliche optische Anmutung und seine angenehme Haptik zeigen, dass **verando**® alles richtig gemacht hat. **Resysta**® kannst du als Evolution von Holz betrachten und es wird genauso verarbeitet: Sägen, Bohren, Fräsen, Lasieren usw.

Elegant und langlebig

Mit **verando**® Dielen erzielst du ein sehr geschlossenes und ebenmäßiges Dielenbild. Die Struktur von **Resysta**® wirkt natürlich, aber deutlich ruhiger als die von Holz. Doch, anders als Holz, verrottet **Resysta**® nicht. Das schont die Ressourcen.

Der Verbundstoff wird in gleichbleibend hoher Qualität hergestellt und kann vollständig recyclet werden.





Absolut kein Holz

Resysta® übertrifft sein natürliches Vorbild in fast jeder Hinsicht. Anders als Tropenholz, ist es wetterfest und pilz-resistent. Es splittert und reißt nicht, wird nicht von Insekten befallen und quillt nicht auf. Die einzigartige Verbindung ist dank der Eigenschaften der Reishülsen rutschhemmend, pflegeleicht und vielseitig in Farb- und Formgebung. Entdecke mit **verando®** dein neues Lieblingsmaterial.



farbstabil



langlebig



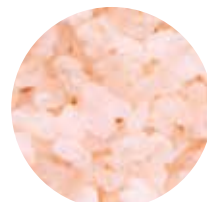
rissfrei



rutschhemmend



witterungs-
beständig



Nachhaltigkeit neu gedacht.

100 % recyclebar

Jede Minute wird Regenwald in der Größe von 35 Fußballfeldern gerodet. Auch der Bedarf nach anderen Hölzern steigt rasant an. **verando** verzichtet auf Holz und nutzt mit **Resysta** ein Material, das aus einem natürlichen Rohstoff besteht. **verando** Dielen sind:

- ressourcenschonend
- hochwertig
- langlebig

Reishülsen – der Schlüssel zum Erfolg

Der Rohstoff fällt beim Reisanbau an und ist weder als Nahrung noch anderweitig verwertbar. **verando** nutzt Reishülsen aus europäischem Anbau als Hauptbestandteil von **Resysta**. Aber das Material ist nicht nur nachhaltig, es hat auch Merkmale, die es alleinstellen:

- hohe Verfügbarkeit der Rohstoffe:
mehr als 100 Mio. Tonnen jährlich
- hoher Silikatanteil: wasserabweisend
- nachwachsender Rohstoff
- 100 % recyclebar
- rutschhemmend
- UV-beständig

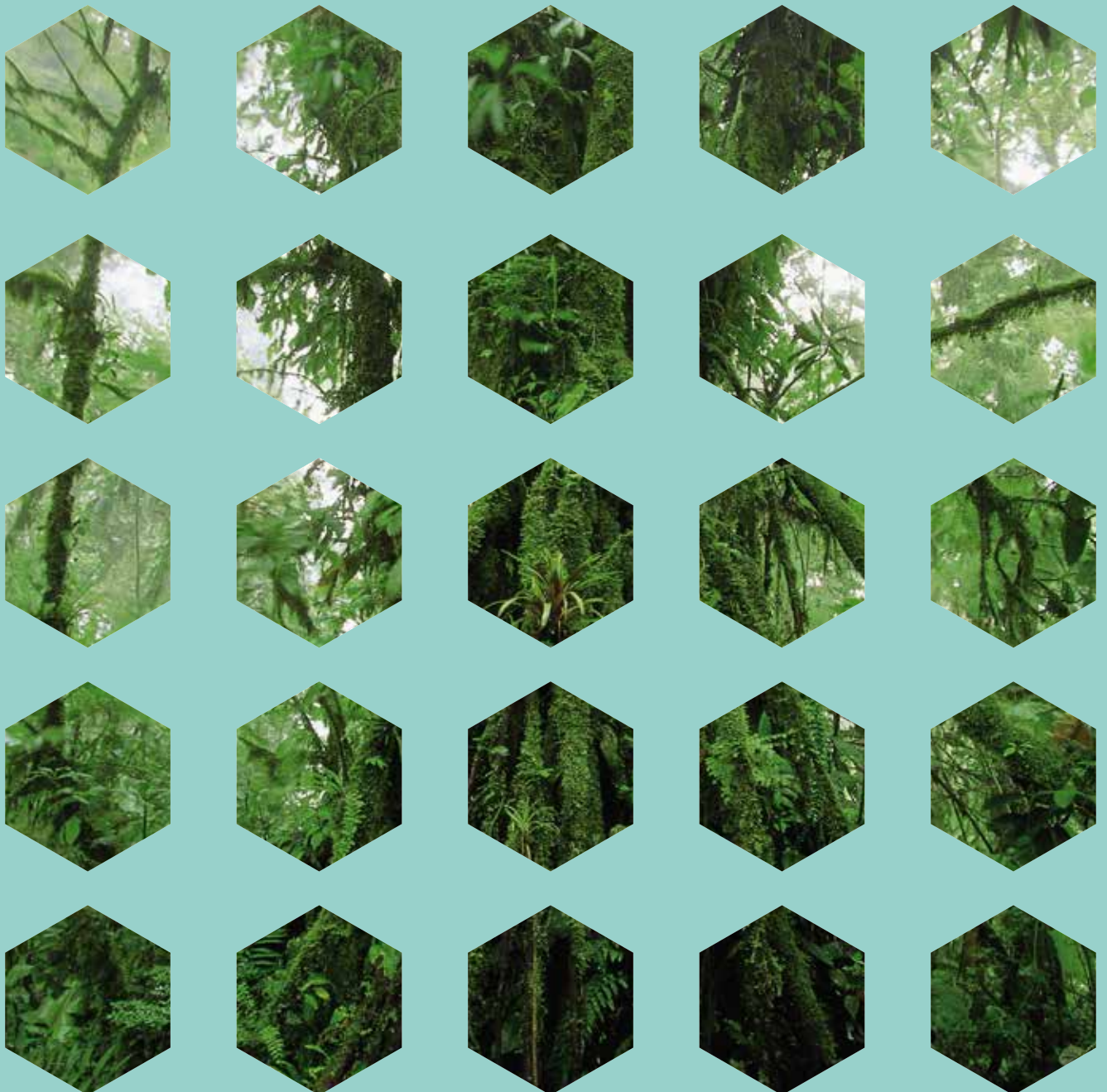
Regen oder Sonne, Sommer oder Winter – jederzeit gepflegte Oberflächen

verando Bodendielen sind ideal für alle Bereiche, die Witterung und Feuchtigkeit ausgesetzt sind. Schädlinge und Pilze haben keine Chance. Außer regelmäßiger Reinigung ist keine Pflege notwendig. Auf Versiegelungen und andere Schutzmaßnahmen kannst du bedenkenlos verzichten.

verando gewinnt den Green Product Award 2018

Der Green Product Award zeichnet innovative und nachhaltige Produkte und Services aus. Seit 2013 haben sich etablierte Firmen und Start-Ups aus über 40 Ländern beworben und erreichten allein auf Ausstellungen mehr als 620.000 Besucher. **verando** überzeugte dabei mit dem innovativen Konzept des geschlossenen Recyclingsystems.





Sucht seinesgleichen, nachweislich.

Wegen der enormen Langlebigkeit im Vergleich zu Holz oder WPC, ist **verando**® immer zu empfehlen.

WPC

– Absorbiert Wasser und schwillt

– Farbe verblasst
– Vergraut im Laufe der Zeit

– Haptik und Optik von Plastik



+ Splittert nicht
+ Schimmelt nicht
+ Extrudierbar

+ Wetterfest
+ Pflegeleicht

verando®

+ Nachhaltig
+ Rutschhemmend
+ Wasserabweisend
+ Formstabil

+ Kann in jedem Farbton lasiert werden
+ 100% recyclebar

+ Von Tropenholz kaum zu unterscheiden



+ Natürliche Haptik und Optik
+ Leicht bearbeitbar

+ Robust und Stabil

Tropenholz

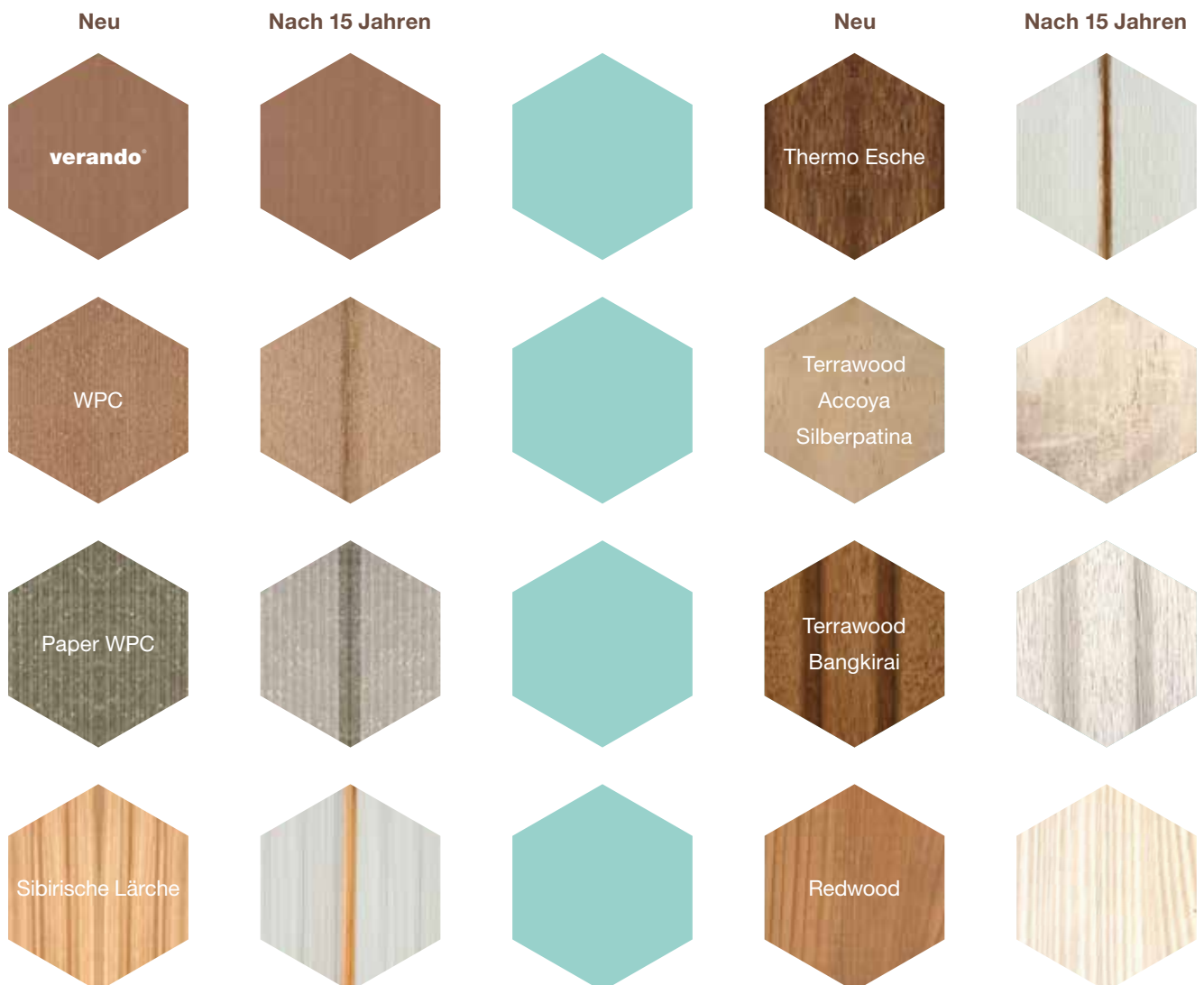
– Hoher Wartungsaufwand

– Nicht nachhaltig
– Reißt

– Nicht rutschfest
– Vergraut im Laufe der Zeit

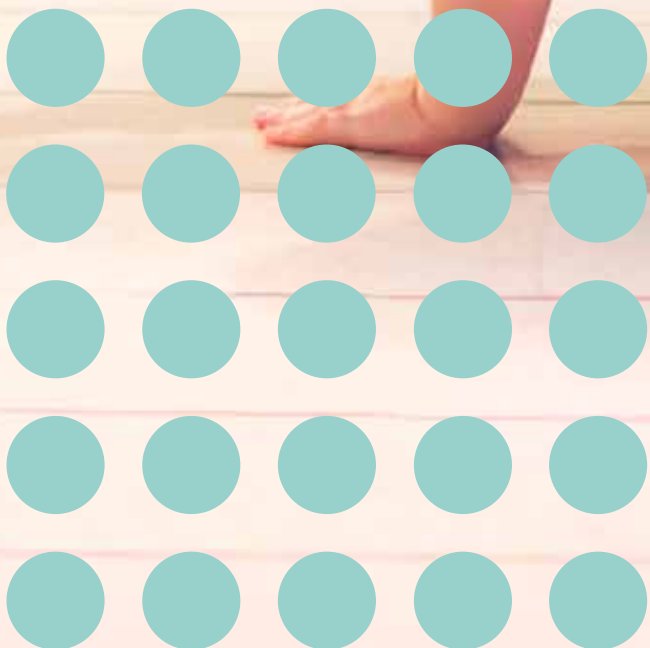
verando® Dielen sind pflegeleicht und UV-beständig. Der Langzeittest demonstriert die Alterungsspuren nach etwa 15 Jahren Sonnenbestrahlung. Dazu werden die Dielen 2.000 Stunden mit intensivem Xenonlicht bestrahlt.

Klassische Holzsorten und WPC zeigen bei diesem Verfahren deutlich ausgeprägte Verwitterungsspuren.



Kinderleicht zu pflegen, jedes Mal.

Der Pflegeaufwand von **verando**® ist minimal. Zum Säubern reicht Wasser und gegebenenfalls ein Spritzer handelsüblicher Reiniger, zum Beispiel Spülmittel. Also kein Weltuntergang, wenn etwas daneben geht oder die Kinder den Belag intensiv beanspruchen. Auch mit dem Gartenschlauch oder einem Hochdruckreiniger kannst du dem Schmutz zu Leibe rücken. Größere Verunreinigungen kannst du mit einer weichen Bürste entfernen. Kleine Kratzer werden mit grobem Schleifpapier mit 40 K bearbeitet. Pflegeöle, eine regelmäßige Versiegelung oder andere Schutzmaßnahmen sind nicht nötig.



Liebe auf den ersten Blick.

verando® hat einen natürlichen Farbton. Du kannst das Material direkt verbauen. Eine Vorbehandlung ist nicht nötig. Dennoch kannst du mit den umweltfreundlichen Lasuren von **verando**® die Oberfläche ganz einfach individuell gestalten.

FVG-C08
Burma

FVG-C23
Aged Teak

FVG-C51
Walnut

FVG-C14
Siam

FVG-C42
Cape Cod

FVG-C7016
Anthrazit



Lasuren und Pflege.

Die Fakten zu **verando**® Lasuren auf einen Blick

- individuelle farbliche Gestaltung der Oberfläche
- breite Farbpalette erhältlich
- zum Renovieren, Auffrischen und Pflegen lasierter **verando**® Oberflächen
- kinderleichte Anwendung
- in nur einem Arbeitsgang auftragbar



Wichtig!

Damit alle Farbpigmente gleichmäßig verteilt sind, muss die Farbe sorgfältig aufgeschüttelt werden. Wir empfehlen die Oberflächenbehandlung der einzelnen Dielen vor dem Verlegen der Terrasse. Wird die Oberfläche erst nach dem Verlegen behandelt, beachte bitte unbedingt die oben stehenden Hinweise. Am Besten streichst du nicht mehr als 4 – 5 m² auf einmal. Die Oberflächenbehandlung sollte von einer fachkundigen Person durchgeführt werden.

Eigenschaften der Lasuren

Du kannst aus einer breiten Farbpalette deinen Lieblingston wählen. Je nach Anzahl der Lasurschichten erhältst du ein intensiveres Farbergebnis. Mit der Zeit hellt der Farbton durch natürliche Farbentwicklung und je nach Lichteinfluss um wenige Nuancen auf.

Das Lasieren ermöglicht eine individuelle Oberflächengestaltung, verringert die rutschhemmenden Eigenschaften geringfügig. Die Farbschicht wird durch den Gebrauch abgenutzt und muss von Zeit zu Zeit aufgefrischt werden.

Anwendung der Lasuren

Für ein perfektes, gleichmäßiges Farbergebnis sind konstante äußere Bedingungen notwendig. Die Materialtemperatur sollte zwischen 5 °C und 25 °C, die relative Luftfeuchtigkeit bei 50 % bis 60 % liegen. Verwende zum Messen ein Hygrometer.

Die Farbbehandlung sollte geschützt vor direkter Sonneneinstrahlung oder Regen erfolgen. Am einfachsten ist es, die Dielen einzeln, vor dem Verlegen zu lasieren.

Reinigung und Pflege von lasierten Bodenbelägen

Verschmutzungen entfernst du mit einem Wasserschlauch oder einer Bürste. Bei lasierten Dielen ist von Hochdruckreinigern abzuraten. Stärkere Verschmutzungen und Gebrauchsspuren (Fett, Wein, ...) kannst du abschleifen und danach die Farbschicht mit einem leichten Lasurauftrag auffrischen. Das ist auch nur partiell an den betroffenen Stellen möglich.

Du kannst die Lasur insgesamt wieder auffrischen, indem du die Lasur in verdünnter Konzentration aufträgst. Hierfür mischt du drei Teile Wasser mit einem Teil Lasur. Zuvor muss die gesamte Terrasse gereinigt werden.

Die Lasur kann auch komplett entfernt werden. Hierfür die Farbschicht mit Schleifpapier (24 K bis 60 K) abschleifen. Die ursprüngliche Maserung wird wiederhergestellt. Die Oberfläche verliert dadurch keine der positiven Eigenschaften von **Resysta**[®]. Anschließend kann eine neue Lasur aufgetragen werden.



①



**Darauf
kannst du
bauen.**



Wenn du gerne mit Holz arbeitest, wirst du auch von **verando**® begeistert sein. Denn das Material kann gesägt, gebohrt, gefräst, geschliffen, geklebt, geschraubt und lasiert werden. Dabei verhält es sich wie das Naturmaterial. Wie Holz wird die Oberfläche durch den richtigen Schliff rauher oder glatter.

verando® Profile werden schon ab Werk mit der optimal geschliffenen Oberfläche geliefert. Für die einzigartige Optik und Haptik musst du nichts weiter tun.

Die **verando**® Dielen werden mit gängigen, für Holz geeigneten, Werkzeugen und Maschinen bearbeitet. Das patentierte Verlegezubehör kannst du ebenfalls als Set von **verando**® bestellen.



①

Bohren

②

Sägen

③

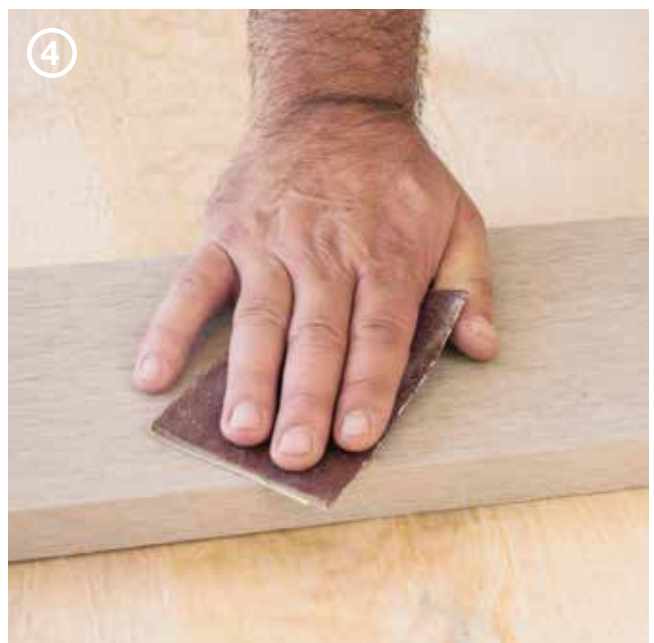
Hobeln

④

Schleifen



<https://youtu.be/-aliCmlhJqU>



Resysta® ist im Vergleich zu tropischen Harthölzern ungefähr 20 % härter. Wie Hartholz, wird auch das hochwertige Material **Resysta**® vorgebohrt, damit eine kraftschlüssige Verschraubung gewährleistet ist.

Technik und Eigenschaften.

verando® – Das System

- Das patentierte System von **verando®** kommt mit nur einem Profil für Decking und Unterkonstruktion aus
- Die breite Unterkonstruktion bietet genug Platz für die Dielenverbinder, auch im Bereich von Dielenstößen
- Minimale Aufbauhöhe von nur 46 mm
- Mühelose Fixierung auf der Unterkonstruktion mit Befestigungsbügeln
- Der Befestigungsbügel erlaubt die Materialausdehnung in alle Richtungen
- sauberer Abschluss der Terrasse mit zweiteiligem Aluminium-Rahmen
- Der Aluminium-Rahmen ist optional und erleichtert das Verlegen der Unterkonstruktion im richtigen Gefälle
- **verando®** kann als einziges Terrassendielen-System wie Parkett im „Wilden Verband“ verlegt werden

clipmaster – unsichtbare Verschraubung

- Das neue Dielenverbindersystem beinhaltet durchgängige Clips mit Abstandshaltern in drei verschiedenen Größen: 1,2 mm, 2 mm und 4 mm
- Mit den Abstandshaltern werden die Dehnfugen an den Längsseiten der Dielen perfekt eingehalten
- Die clipmaster eignen sich auch für 140 mm breite Terrassendielen anderer Hersteller und Materialien

Schrauben

- Stabile, rostfreie und speziell auf **verando®** ausgelegte 6-mm-Schrauben
- Vorbohren mit einem 4-mm-Bohrer sorgt für einen sauberen Bohrkanal und optimalen Sitz der Schraube
- Die Dielenverbinderkomponenten sind für ein ausgezeichnetes Verlegeergebnis perfekt aufeinander abgestimmt

Lasuren

- 1-Komponenten-Produkt für einfachen Farbauftrag mit breitem Pinsel oder Farbrolle
- Mühelos zum gleichmäßigen Farbergebnis
- Leicht zu reinigen
- Einfach auszubessern
- Keine Schutzlasur nötig
- Transparente Lasur kann direkt auf das unbehandelte Material oder als zweite Schicht auf die Farblasur aufgebracht werden, zum Beispiel bei erhöhter mechanischer Beanspruchung



Eine Baustelle, wie du sie magst.

Eine unsachgemäße Montage hat negativen Einfluss auf Stabilität, Haltbarkeit und Design deiner Terrasse. Darum beachte bitte die Hinweise auf dieser Seite und lass deine Baustelle zum Erfolg werden.

Entwässerung

Damit das Wasser einwandfrei abläuft, ist ein Gefälle von 2 % unbedingt einzuhalten. Wasser sollte immer vom Haus weggeführt werden.. Stauwasser in den Hohlkammern kann sich bei Frost ausdehnen und zu Schäden führen. Damit kein Wasser eindringt, können die Hohlkammern an den Enden mit einer Abschlussleiste geschlossen werden.

Untergrund

verando® wird auf einem durchgängig festen und stabilen Untergrund mit ordnungsgemäßer Drainage verlegt.

Die Unterkonstruktions-Profile müssen in den vorgeschriebenen Abständen zueinander platziert und fest mit dem Boden verbunden werden. So ist sichergestellt, dass die Unterkonstruktion dauerhaft stabil ist.

Dehnfuge

Überall wo die Profile auf andere Bauteile treffen, müssen Abstände eingehalten werden, auch zwischen den Dielen. Das gilt für die Dielenlängsseiten wie auch für die Dielenenden und die Unterkonstruktion. Die Breite der Fugen ist bei **verando®** deutlich kleiner als bei vielen anderen Materialien, dennoch geht es nicht ohne.

Fugen zwischen den Dielenlängsseiten: mindestens 1,2mm

Stoßfugen zwischen den Dielenenden: 3mm

Abstand zu festen Bauteilen (Mauerwerk, Beton usw.): 6mm

Auflagefläche der Enden

Die Dielenenden dürfen mit einer Länge von maximal 30mm über das Unterkonstruktions-Profil hinausragen. Aber hey, es ist eine Terrasse und keine Raketenwissenschaft. Einigen wir uns auf gut zwei Finger breit.

Verlegemuster

verando® lässt alle Verlegebilder zu, die auch mit Parkett möglich sind: parallele, versetzte und auch wilde Verbände.

clipmaster – das patentierte Dielenverbindersystem

Für eine unsichtbare Verschraubung der Dielen kommen die clipmaster zum Einsatz. Diese werden auf die Unterseite der Dielen geschraubt, unter die vorangehende Diele geschoben und mit dem freiliegenden Clipene an der Unterkonstruktion verschraubt. Damit die gesamte Breite des Unterkonstruktionsprofils optimal genutzt wird, fixierst du die clipmaster bitte immer auf versetzten Spuren. Im Bereich der Dielenstöße kannst du so auf ein zusätzliches Unterkonstruktions-Profil verzichten.





Lieferprogramm.



42001

Terrassendiele

B×H×L: 140×20×2400mm



42018

Dielenverbinder-Pack für 4m²

B×L: 140×20mm



42031

Übergangs-Profil

B×L: 60×2400mm



42037

Abschluss-Winkel

B×H×L: 25×48×2400mm



42021

Befestigungsbügel für 4m²

B×L: 140×20mm



42025

Rahmen-Grund-Profil

B×H×L: 40×47,5×2400mm



42028

Abschluss-Profil

B×L: 40×2400mm



42024

Eckverbinder (2 Stück)

B×H: 20×42mm



42034

Flachverbinder (4 Stück)

Zum Verbinden von zwei
Rahmen-Grund-Profilen



42035

Senkschraube 50 Stück

B×H: 4,2×9,5mm



42500
Burma
Farblasur, 1,0 l



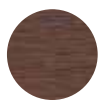
42501
Siam
Farblasur, 1,0 l



42502
Aged teak
Farblasur, 1,0 l



42503
Cape Cod
Farblasur, 1,0 l



42505
Walnut
Farblasur, 1,0 l



42506
Anthrazit
Farblasur, 1,0 l



42504
Transparent
Farblasur, 1,0 l



42012
Oberflächen Reiniger RSC
Reiniger, 1,0 l



42507
Primer neutral, 1,0 l
Nur zur Vorbehandlung für
die anschließende Lasur.

Häufig gestellte Fragen verando® Terrassendielen.

Wieso sollten Sie sich für verando® entscheiden?

- Pflegeleichtes und nachhaltiges Designprodukt
- Sehr langlebig und robust
- Ansprechende Optik dank minimaler Fugenbreite und verdeckter Verschraubung
- Absolut witterungsbeständig und barfußfreundlich
- Gestaltungsfreiheit bei Farbe und Verlegebild
- Natürliche Optik und Haptik
- Kein Eingriff in die Nahrungskette
- Kein Baum fällt für verando®

Wie verhält sich verando® gegenüber verschiedenen Witterungseinflüssen?

- Das Material ist absolut witterungsbeständig und verändert die Oberfläche nicht
- Kein Splintern, Reißen oder Aufquellen
- Sehr UV-beständig
- Verstärkt rutschhemmend bei Regen, Tau oder Nebel
- Salz- und Chlorwasserresistent

Wie langlebig ist das Material Resysta®?

- **Resysta®** ist nahezu unbegrenzt haltbar. Das Material ist absolut witterungsbeständig und hält viele Jahrzehnte
- **Resysta®** ist resistent gegen Pilzbefall, Insektenfraß und verfault nicht

Müssen verando® Terrassendielen behandelt werden?

- **Resysta®** benötigt keine Pflegeöle, Schutzlacke oder ähnliche Versiegelungen
- Lasuren können zur individuellen farblichen Gestaltung verwendet werden.
- Lasuren verringern den Verschleiß durch mechanischen Abrieb

Was muss ich über die Lasuren wissen?

- Die **verando®** Lasuren sind umweltfreundlich und können auf alle **Resysta®** Oberflächen aufgetragen werden
- Der Farbauftrag sollte gleichmäßig mit einem 140 mm breiten Pinsel parallel zur Maserung erfolgen
- Ein Lasurauftrag reicht aus. Wünschst du ein intensiveres Farbergebnis, trage einfach mehrere Schichten auftragen. Die Oberfläche verliert jedoch an rutschhemmender Wirkung
- Ein Liter Lasur reicht bei einmaligem Auftrag für etwa 12 bis 15 Quadratmeter
- Die Lasur wird durch mechanische Beanspruchung abgenutzt und kann ab und zu aufgefrischt werden
- Andere handelsübliche Lasuren wurden nicht auf diesem Material getestet und können unter Umständen das Material negativ beeinflussen
- Lasur kann alternativ auch mit Farbrolle oder Sprühsystem aufgetragen werden

Können Flecken entstehen?

- Wie jedes Material, verschmutzt auch **verando**[®]. Zum Reinigen reicht warmes Wasser, handelsüblicher Haushaltsreiniger und eine Bürste
- Hartnäckige Flecken entfernst du mit Schleifpapier mit 40 – 60K

Wie reinige ich **verando**[®] Dielen?

- Ist ausreichend Gefälle berücksichtigt, wird ein Teil der Verschmutzungen bereits vom Regen abgewaschen.
- Bei Bedarf kannst du Spülmittel oder Haushaltsreiniger verwenden
- Unlasierte Oberflächen reinigst du am besten mit heißem Wasser und einer Bürste
- Lasierte Oberflächen reinigst du leicht mit Wasser und einem Tuch oder einer weichen Bürste
- Bei hartnäckigeren Flecken empfehlen wir dir unseren Spezialreiniger RSC, der je nach Grad der Verschmutzung bis zu einem Verhältnis von 1:40 verwendet werden kann

Kann man **verando**[®] auch um einen Pool verlegen?

- Auf jeden Fall. Die Nähe zu Wasser ist quasi der »natürliche Lebensraum« von **verando**[®]. Die rutschhemmende Wirkung von **Resysta**[®] wird durch Feuchtigkeit sogar verstärkt. Das ist die besondere Eigenschaft von **Resysta**[®]
- Die Dielen sind Chlor- und Salzwasserbeständig

Wie sind **verando**[®] Dielen ökologisch zu bewerten?

- **verando**[®] Dielen sind ökologisch unbedenklich und ausgezeichnet mit dem Green Product Award 2018
- Für das Material **Resysta**[®] wurde im Rahmen der BAU 2011 der Sonderpreis für Nachhaltigkeit vergeben.
- Die Reishülse als Hauptkomponente von **Resysta**[®] ist ein Abfallprodukt des Reisanbaus. Es wird kein Baum gefällt.
- Die Dielen sind dauerhaft pilzresistent
- **verando**[®] ist sehr langlebig, vollständig recyclebar und bei der Pflege wird auf ökologisch bedenkliche Reinigungsmittel oder Schutzlacke verzichtet

Wie können **verando**[®] Dielen entsorgt werden?

- **verando**[®] Dielen können im Hausmüll entsorgt werden. Das ist allerdings schade, denn **Resysta**[®] kann vollständig wiederverwertet werden
- Übriges Material oder ausgediente Dielen werden vom Hersteller alfer aluminium[®] zurückgenommen und dem Recyclingprozess zugeführt. Anprechpartner für Verbraucher sind die Verkaufsstellen oder Handwerksbetriebe

Technisches Datenblatt

Resysta® ist ein Naturfaser Compound, das extrem witterungsbeständig und wasserfest ist und somit weder splintern, reißen und aufquellen kann.

Das Hybridmaterial besteht größtenteils aus Reishülsen und PVC. Es besitzt eine einzigartige Holzoptik und Haptik. **Resysta**® ist 100% recyclebar.

Eigenschaften	Norm	Einheit	Werte
Dichte	ISO 1183	g/cm ³	1,45 – 1,50
Härte	–	Shore D	82
Schmelzflussindex MVR	ISO 1133	cm ³ /10 min	2 – 3
Zugfestigkeit (max.)	ISO 527	MPa	21,8
Bruchdehnung	ISO 527	%	2,2
Zugmodul	ISO 527	MPa	2340
Biegefestigkeit	ISO 178	MPa	46,5
Biege-E-Modul	ISO 178	MPa	3850
Biegedehnung bei Bruch	ISO 178	%	2,5
IZOD Schlagzähigkeit, gekerbt	ISO 180/1eA	kJ/m ²	2,65
IZOD Schlagzähigkeit, ungekerbt	ISO 180/1eU	kJ/m ²	5,99
Wärmeformbeständigkeit	ISO 75	°C	62
Linearer Wärmeausdehnungskoeffizient	ISO 11359	10 ⁻⁵ · K ⁻¹	3,5
Wasseraufnahme bei 100 % RF nach 6h	ISO 62	%	0,73
Wasseraufnahme bei 100 % RF nach 32h	ISO 62	%	1,12
Wasseraufnahme bei 100 % RF nach 124h	ISO 62	%	1,85
Wärmeleitfähigkeit bei 20 °C λ	DIN 52612	W/(m·K)	0,199

Letzter Stand: 10.04.2012

Diese Daten basieren auf unseren Erfahrungen und sind nach unserem Ermessen zuverlässig. Sie sind als Leitfaden zum Gebrauch nach Ihrem Ermessen und auf Ihr Risiko gedacht. Wir geben keine Garantie auf ein positives Ergebnis beim Verarbeiten dieses Produktes und übernehmen keinerlei Haftung auf den Gebrauch des beschriebenen Produktes. Keine dieser Informationen gilt als Berechtigung unter gültigen Patenten zu fertigen oder als Empfehlung Patente zu verletzen.



verando[®]

Industriestraße 7
79793 Wutöschingen
T +49 7746 920140 0
F +49 7746 9201-92
info@verando.de
www.verando.de

powered by

Resysta[®]



Art.Nr. 97790