

www.alfer.com

alfer[®]
aluminium

combitech[®]-System Basis



Überblick

alfer[®]-combitech[®]-System · Basis	3
Gute Gründe für combitech[®] -Profile	4
Gute Gründe für combitech[®] -Zubehör	6
System-Profile aus Aluminium	8
System-Profile aus Kunststoff	10
Gewindestangen und Gewinderohre	11
System-Zubehör	11
Ideen und Möglichkeiten	12
Nützliche Profi-Tipps	14
Hinweise – Technische Darstellungen	15
alfer[®] -Eisenwaren-Sortiment	16
alfer[®] -Baustoff-Sortiment	17
alfer[®] -Ordnungssystem-Sortiment	18



Verehrte Kunden,

ob für einen Bollerwagen, zum Regalbau, für eine Hundebox im Auto, eine Schaukel oder ein Gewächshaus:

Das **combitech**[®]-System ist universell einsetzbar und die Basis für unzählige Anwendungen zu Hause – der Kreativität sind keine Grenzen gesetzt. Kombinieren Sie auch mit anderen Materialien, insbesondere Holz oder Glas.

Sogar im Modellbau kommen seine Qualitäten zur Geltung.

Die verwendeten Materialien sind Aluminium und Kunststoff.

Das **combitech**[®]-System ist flexibel kombinierbar.

Das Basis-Sortiment von **combitech**[®] besteht aus den gängigen Aluminium- und Kunststoff-Standard-Profilen wie Rohren, Winkeln, Quadratrohren und vielem mehr. Die Größen sind perfekt aufeinander abgestimmt, sodass alles in- und übereinander passt. Ein weiteres Highlight ist die typische Bohr-Kennrinne, eine von vielen praktischen Ideen aus dem Hause **alfer**[®].

Gute Gründe für **combitech**-Profile



Die Bohrkennrinne

In- und übereinanderpassend

Die Bohrkennrinne: Exaktes Bohren leicht gemacht

Bohrkennrillen helfen dem Heim- und Handwerker, positionsgenau zu bohren. Auf einem Rundrohr z. B. sind vier Bohrkennrillen – alle 90° eine. Möchte man auf einem Standard-Rundrohr mehrere Löcher hintereinander bohren, hat man große Probleme, diese fluchtend anzuordnen. Mit den Bohrkennrillen dagegen weiß man sogar, wo man am anderen Ende des Rohres das Loch bohren muss. Wenn man ein Rohr durchbohren möchte, hat man Schwierigkeiten, dass der Bohrer genau senkrecht gegenüber austritt, weil der Bohrer meistens in der Rundung verläuft. Wenn man Bohrkennrillen hat, misst man einfach die Position des gewünschten Lochs vom Rand weg und bohrt durch die erste Wandung. Danach dreht man das Rohr um 180°, misst wieder die gewünschte Position des Lochs und durchbohrt auch diese Wandung. Jetzt hat man beide Löcher ganz genau gegenüber.

Da beide Löcher von außen nach innen gebohrt werden, hat man auch vorteilhafterweise keinen Bohrgrat an den Außenlöchern.

In- und übereinanderpassend

Einer der großen Pluspunkte von **combitech**® ist, dass die Profile in- und übereinanderpassen. Dies liegt daran, dass sich die Größe der Profile nach der Größe der metrischen Gewindestangen richtet. Deshalb passt ein Rundrohr über die nächstkleinere Gewindestange oder ein Rundrohr in ein nächstgrößeres Rundrohr.



Gewindestange in Rohr



Zubehör-Profile

Gewindestange in Rohr

Es passt auch ein Quadratrohr in ein Quadratrohr, ein Rundrohr in ein Quadratrohr, ein Winkel an ein Quadratrohr, eine Flachstange auf ein Rechteckrohr, eine Gewindestange in ein Quadratrohr etc. Dadurch kann man Teleskopstangen oder Achsen und viele weitere Gegenstände herstellen.

Ein weiteres Merkmal von **combitech**[®] ist, dass es viele Profile nicht nur in Aluminium, sondern auch in Kunststoff gibt. Beide Materialien sind rostfrei. Bei vielen Bauteilen ist es nicht nötig, das stabile, witterungsbeständige Aluminium zu verwenden, man kann stattdessen auf den günstigeren Kunststoff zurückgreifen.

Zubehör-Profile

Mit der größte Sortimentsvorteil von **combitech**[®] ist, dass es viele Zubehör-Profile gibt, was die Anwendungsvielfalt erhöht. Hier gibt es z. B. Quadratrohre, 1 Schenkel; Quadrat-U, 2 Schenkel; Rohre, 1 Schenkel; Rohre, 2 Schenkel 180°; Rohre, 2 Schenkel 90°; Rohre, zweifach; Rohre, dreifach; Rohr-Rohr 90°; Rohrschellen; Quadratrohre, 1 Schenkel versetzt; Quadratrohre, 2 Schenkel versetzt usw. Auch in diese Rohre passen die nächstkleineren Gewindestangen oder Rundrohre.

Gute Gründe für **combitech**®-Zubehör



Zubehör-Normteile



Stufenbohrer

Zubehör-Normteile

Ein weiterer wesentlicher Vorteil von **combitech**® sind die Zubehör-Normteile. Dazu gehören Endkappen, ein Stufenbohrer, Knotenbleche, Muttern, Unterlegscheiben, Federn, Ringmuttern, Rändelmuttern, ein Handrad, Verbindungsmuffen, Augenschrauben, Stellringe usw. Durch diese Teile wird die Anwendungsvielfalt weiter erhöht.

Stufenbohrer

Der Stufenbohrer ist typisch **combitech**® – er passt zu den Maßen und ist einfach in der Handhabung. Mit ihm lassen sich auch die großen Löcher ohne Bohrstände bohren. Achtung: Das Werkstück muss immer sicher fixiert sein! Außerdem lassen sich die Löcher im selben Arbeitsgang mit der nächstgrößeren Stufe ansenken.

Der Stufenbohrer hat sieben Bohrstufen, das bedeutet sieben Lochdurchmesser in einem. Sein Schaft passt in ein 10er-Bohrfutter. Die Bohrlöcher entsprechen den **combitech**®-Maßen, z. B. 11,7 mm für das Rundrohr M8 mit dem Außenmaß 11,5 mm. Die Toleranz von 0,2 mm ist erforderlich.



Universalentgrater

Universalentgrater

Mit dem Universalentgrater können Sie sicher und einfach die scharfen Kanten der Sägeschnitte entgraten. Wenn Sie die Innenkanten der Quadratrohre entgraten, können Sie die connect-Verbinder einfacher einstecken. Entgratete Kanten verhindern Verletzungen.

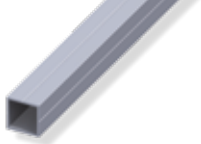
System-Profile aus Aluminium



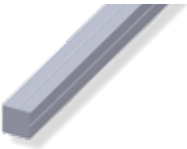
Rundrohr



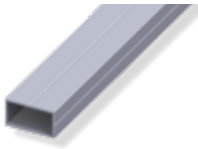
Rundstange



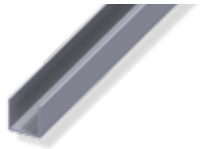
Quadratrohr



Quadratstange



Rechteckrohr



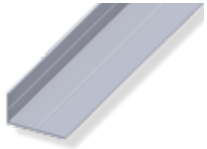
Quadrat-U



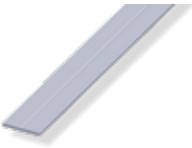
Rechteck-U



Winkel,
gleichschenkelig



Winkel,
ungleichschenkelig



Flachstange



T-Profil



Quadrat-H



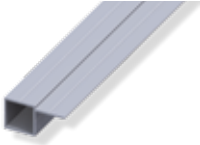
Quadratrohr,
1 Schenkel



Quadrat-U,
2 Schenkel 180°



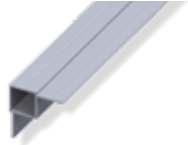
Quadratrohr,
2 Schenkel 180°



Quadratrohr,
1 Schenkel versetzt



Quadratrohr,
2 Schenkel innen



Quadratrohr,
2 Schenkel versetzt



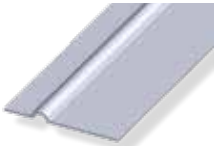
Rohr,
1 Schenkel kurz



Rohr,
2 Schenkel 180°



Rohrschelle, kurz



Rohrschelle, lang

Tipp: Das Quadratrohr, 1 Schenkel oder 2 Schenkel versetzt eignet sich, um z. B. auf dem versetzten Schenkel ein Blech aufzunieten, damit dieses nicht über das Quadratrohr übersteht. Dies ist je nach Anwendung sehr praktisch und sinnvoll.

System-Profile aus Kunststoff



Rundrohr



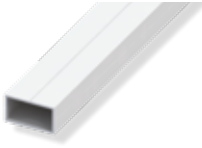
Rundstange



Quadratrohr



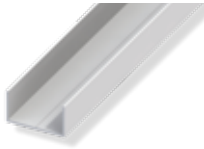
Quadratstange



Rechteckrohr



Quadrat-U



Rechteck-U



Winkel,
gleichschenkelig



Winkel
ungleichschenkelig



Flachstange



Quadrat-T

Tipp: Kunststoff-Profile sind einfach zu sägen oder zu bohren. Zum Bohren eignet sich natürlich die Bohrkennrinne, die ein Abrutschen beim Bohren verhindert. Wenn man ein Kunststoffrohr z. B. mit einem Föhn erwärmt, kann man es leicht biegen. Bei Kunststoff-Profilen sollte man beachten, dass diese im Außenbereich nur bedingt einsetzbar sind, da sie mit den Jahren durch die UV-Strahlen brüchig werden.

Gewindestangen und Gewinderohre



Gewindestange
Stahl, verzinkt



Gewindestange
Edelstahl



Gewindestange
Messing



Gewindestange
Stahl, verzinkt

System-Zubehör



Knotenblech



Lamellenstopfen



Zugfeder



Sechskantmutter



Flügelmutter



Unterlegscheibe

Dies ist nur eine kleine Auswahl unseres umfangreichen System-Zubehörs. Informieren Sie sich ganz einfach auf unserer Internetseite!

Ideen und Möglichkeiten



Hundebox



Fenstergeländer



Schuhregal



Ausziehbock



Flaschenhalter



Weinregal

Nützliche Profi-Tipps



- Möchten Sie in das Loch eines Rundrohrs, egal ob Aluminium oder Kunststoff, eine Schraube eindrehen, so können Sie dort ein Gewinde mit einem Gewindebohrer schneiden und eine metrische Schraube einschrauben. Sie haben aber auch die Möglichkeit, einen passenden Kunststoffdübel einzustecken und eine passende Holzschraube einzudrehen.
- Mit einem geeigneten Kunststoffkleber, der in jedem Baumarkt erhältlich ist, kann man Kunststoff-Profile einfach miteinander verkleben.
- Kunststoff-Profile kann man mit einem Tuch und Spülmittel oder mit speziellem Kunststoffreiniger leicht reinigen. Scharfe Mittel, wie z. B. Nitroverdüner oder Azeton, sollte man vermeiden, weil diese die Oberfläche angreifen.

Hinweise – Technische Darstellungen

Maße

Die in diesem Prospekt angegebenen Maße sind Circa-Werte und können geringfügig nach oben und unten abweichen.

Produktausführungen

Änderungen, die dem technischen Fortschritt oder der Produktverbesserung dienen, bleiben uns vorbehalten.

Gewährleistung

Da es sich bei diesem Prospekt um eine Kurzfassung handelt, kann sowohl für den Einzelfall als auch für den Nachbau abgebildeter Modelle keine Gewährleistung übernommen werden.

Farben

Die abgebildeten Farbdarstellungen können geringfügig von den Originalprodukten abweichen.

Wichtiger Hinweis

Folgende Marken (®) sind für die **alfer**® aluminium Gesellschaft mbH, D-79793 Wutöschingen, registriert:

alfer ®	(EU) (CH) (CAN) (GB)
alferpro ®	(EU)
aluvally ®	(EU)
clipstech ®	(EU) (MEX)
coaxis ®	(EU) (MEX)
combitech ®	(EU) (CH) (MEX)
ferroplatan ®	(EU)
logika ®	(EU)
verando ®	(EU) (CH)
x-star ®	(EU)

Wir weisen darauf hin, dass eine Nutzung dieser Marken nur mit ausdrücklicher Genehmigung der **alfer**® aluminium Gesellschaft mbH, D-79793 Wutöschingen, gestattet ist.

alfer®-Eisenwaren-Sortiment



combitech®-System · Basis

System-Profile · Gewindestangen und Gewinderohre · System-Zubehör
Werkzeug-Sortiment

combitech®-System · connect 23,5 mm

connect-Verbinder 23,5 mm · System-Zubehör · System-Profile 23,5 mm

combitech®-System · Modellbau

connect-Verbinder 7,5 mm · System-Profile 7,5 mm · System-Zubehör

logika®-Profile · Gewindestangen · Streckmetall, Glatt-, Präge- und Lochbleche

combitech®-System · Bleche, Platten und Zubehör

Kunststoffplatten · Glatt-, Präge-, Loch-, Streckbleche · Prismatech
Multitube · Riffelblech-Profile · Zubehör

Heim- und Handwerker-Profile

Standard-Profile aus Aluminium, Messing, Kunststoff · clampline- und
clampsoft-Klemm-Profile aus Aluminium und Kunststoff

Stahl-Profile



alfer®-Baustoff-Sortiment



Fliesen-Profile

Winkel-, Viertelkreis- und Quadrat-Fliesen-Profile · LED-Profile
Treppen-Profile · Fugenabdeck- und Dehnfugen-Profile
Nassdichtleisten · **clipstech**®-System-Profile · Balkonwinkel
Matten und Zubehör

Boden- und Raumausstattungs-Profile

Übergangs- und Fugenabdeck-Profile · Einfass-, Niveauequals-,
Winkel- und Abschluss-Profile · Treppen-Profile · Sockelleisten · Kantenschutz
Türdichtungsbürsten

Profile für Parkett, Laminat und Designbeläge

clipstech®, **clipstech**®-mini-, **clipstech**®-vario-, **clipstech**®-plus-,
optifloor- und Renovations-System-Profile und Zubehör · Übergangs-, Niveau
ausgleichs-, Wandabschluss- und Abschluss-Profile · Einfass-Profile

verando® Terrassendielen

verando® vereint anspruchsvolles Design und nachhaltiges Denken.
Die Profile aus witterungsbeständigem Material, hauptsächlich aus Reishül-
sen, können nicht splintern, reißen oder aufquellen und sind langlebiger als
andere Produkte aus Holz oder Holzersatzstoffen.



alfer®-Ordnungssystem-Sortiment



combitech®-System · logika®

Die logisch gelochte Profilreihe: **logika®**-Profile und **logika®**-Zubehör

combitech®-System · coaxis®

Die koaxialen System-Profile: System-Profile, -Zubehör und -Werkzeug
Wand- und Deckenhaken

Aufräum-Sortiment

Systemschienen und Zubehör · Profilhaken, Kleiderlüfter und Gerätehalter
Fahrradständer · Profikonsolen · Möbelbau-Profile und Pflanzenroller



alfer[®]
aluminium

www.alfer.com



alfer[®] aluminium
Gesellschaft mbH
79793 Wutöschingen
Germany
info@alfer.com

DE

71708 · 1020



4 001116 973000